

## Vibrofix Level Pro

### РЕГУЛИРУЕМЫЕ ВИБРОИЗОЛИРУЮЩИЕ ОПОРЫ

Регулируемые виброопоры Vibrofix Level Pro применяются для активной и пассивной виброизоляции различных типов инженерного и промышленного оборудования:

- ▶ технологическое оборудование
- ▶ холодильные машины
- ▶ вентиляционные установки
- ▶ промышленные установки
- ▶ компрессоры
- ▶ насосные станции



Vibrofix Level Pro

Виброопоры Vibrofix Level Pro изготовлены из прочной оцинкованной стали толщиной 10 мм. На верхней металлической пластине предусмотрено отверстие с резьбой под шпильку диаметром M12.

В качестве упругого элемента применяется полиуретановый эластомер (Getzner Werkstoffe, Австрия), специально разработанный для решения задач в области виброзащиты.

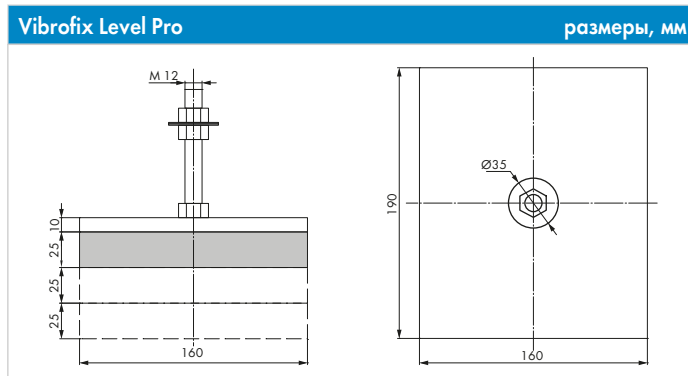
Виброопоры не нуждаются в техническом обслуживании в течение всего периода эксплуатации, обладают отличными показателями по остаточной деформации упругого элемента, отличаются стабильностью характеристик и высокой устойчивостью к статическим и динамическим нагрузкам.

- ▶ Эффективная виброизоляция без использования массивного фундамента
- ▶ Регулировка основания оборудования по уровню
- ▶ Легкость монтажа

Технические характеристики						
Наименование крепления	Толщина упругого элемента, мм	Цвет упругого элемента	Диапазон рабочих нагрузок, кг	Рабочая частота оборудования, об/мин	Минимальная резонансная частота, Гц	Усадка упругого слоя при рабочей нагрузке, мм
Vibrofix Level Pro 28/25	25	синий	54...85	>1800	12,9	0,8...1,7
Vibrofix Level Pro 28/50	50		51...81	>1320	9,2	1,5...3,1
Vibrofix Level Pro 28/75	75		49...79	>1080	7,5	2,2...4,5
Vibrofix Level Pro 42/25	25	розовый	85...128	>1620	11,9	1...1,8
Vibrofix Level Pro 42/50	50		81...125	>1140	7,8	2...4
Vibrofix Level Pro 42/75	75		79...125	>1140	6	3...6,6
Vibrofix Level Pro 55/25	25	зеленый	128...166	>1380	12	1,3...1,9
Vibrofix Level Pro 55/50	50		125...154	>960	8,8	2,5...3,5
Vibrofix Level Pro 55/75	75		125...148	>780	7,3	3,9...5
Vibrofix Level Pro 110/25	25	коричневый	166...338	>1440	10,8	0,9...2,2
Vibrofix Level Pro 110/50	50		154...318	>1080	7,6	1,9...4,6
Vibrofix Level Pro 110/75	75		148...300	>900	6,4	2,8...6,5
Vibrofix Level Pro 220/25	25	красный	338...650	>1440	10,4	1,1...2,5
Vibrofix Level Pro 220/50	50		318...569	>900	7,2	2,4...5
Vibrofix Level Pro 220/75	75		300...507	>780	6,2	3,5...6,6
Vibrofix Level Pro 450/25	25	серый	650...1297	>1320	10,1	1,4...2,9
Vibrofix Level Pro 450/50	50		569...1140	>1020	7	2,7 5,8
Vibrofix Level Pro 450/75	75		507...1035	>840	5,8	3,8...8,2
Vibrofix Level Pro 850/25	25	бирюзовый	1297...2272	>1320	11,3	1,4...2,6
Vibrofix Level Pro 850/50	50		1140...1871	>900	7,8	3,2...5,6
Vibrofix Level Pro 850/75	75		1035...1711	>720	6,3	0,8...1,7

## Vibrofix Level Pro

РЕГУЛИРУЕМЫЕ ВИБРОИЗОЛИРУЮЩИЕ ОПОРЫ

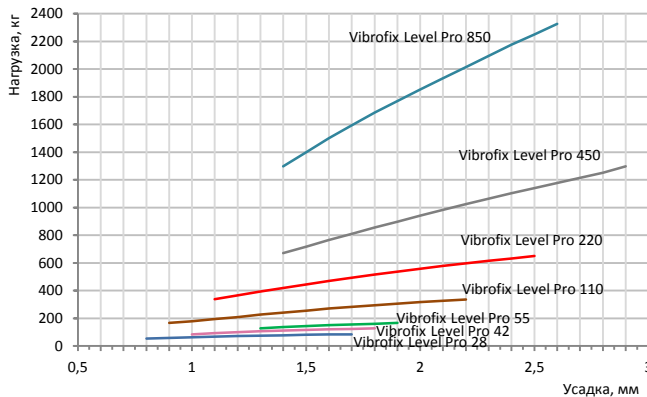


### Монтаж

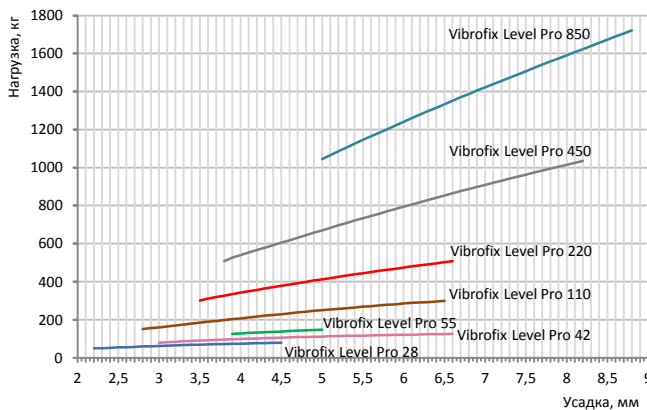
Виброопоры Vibrofix Level позволяют обеспечить бесфундаментное размещение оборудования.

Тип виброопор Vibrofix Level выбирается исходя из массы виброизолируемого оборудования и рабочей частоты его вибрационного воздействия.

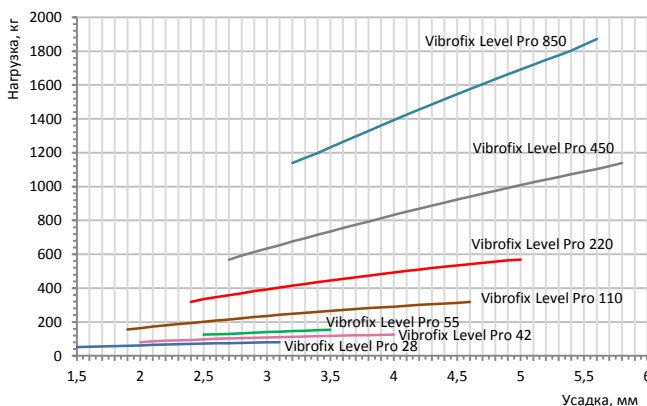
Виброопоры закрепляются к раме виброизолируемого оборудования и устанавливаются по уровню с помощью резьбового соединения.



Усадка упругого элемента в зависимости от статической нагрузки при толщине упругого элемента 25 мм

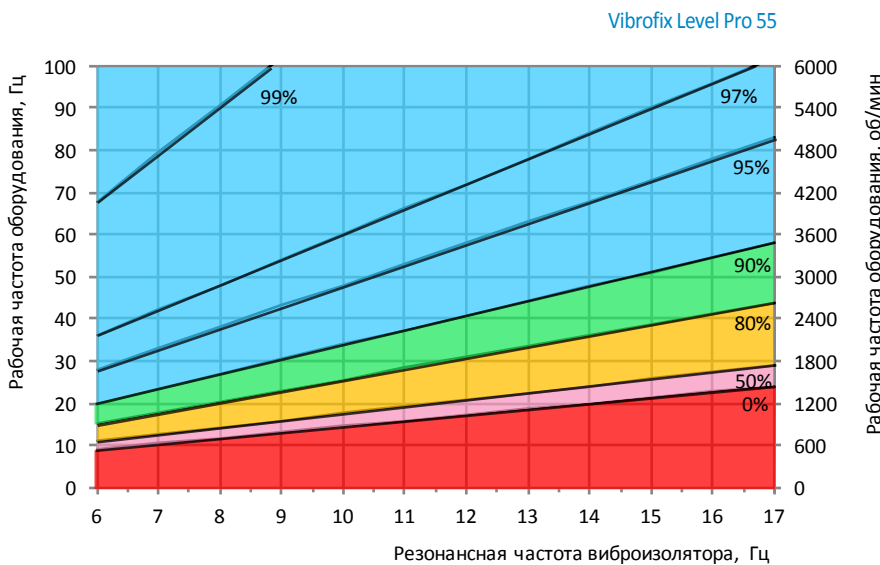
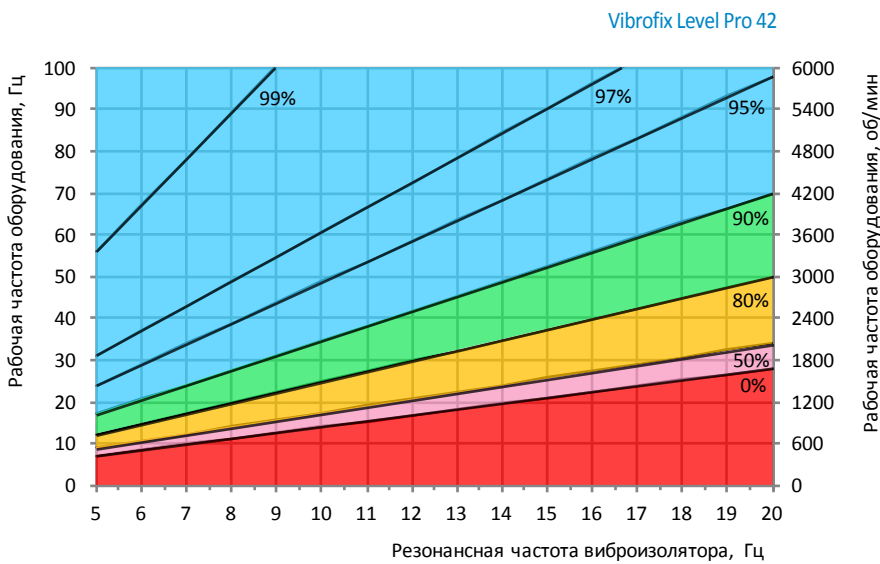
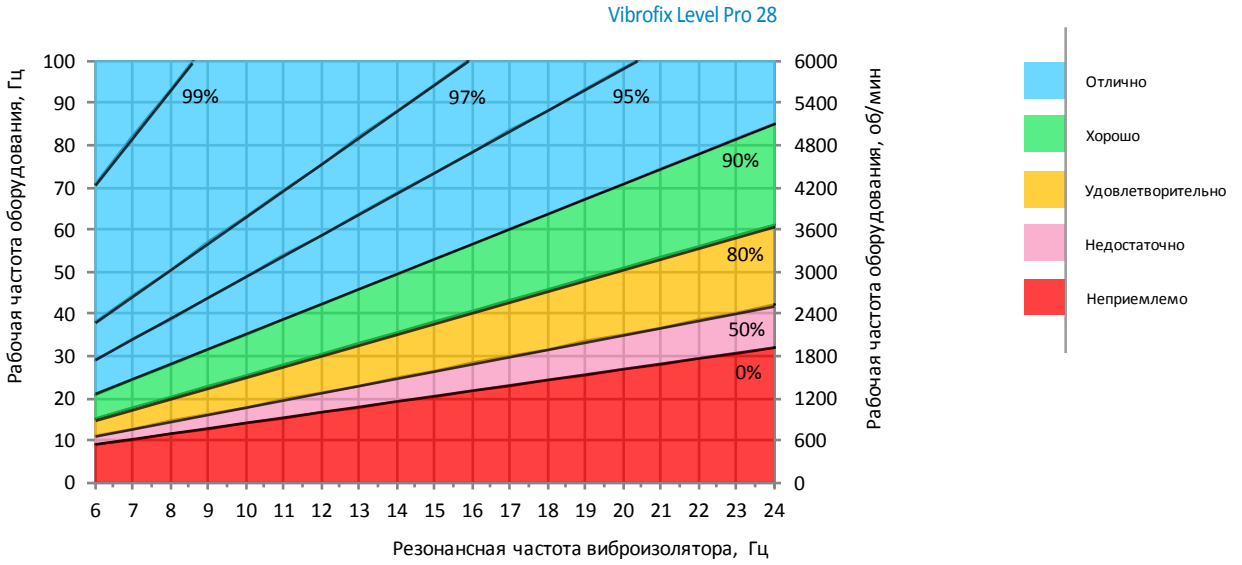


Усадка упругого элемента в зависимости от статической нагрузки при толщине упругого элемента 50 мм

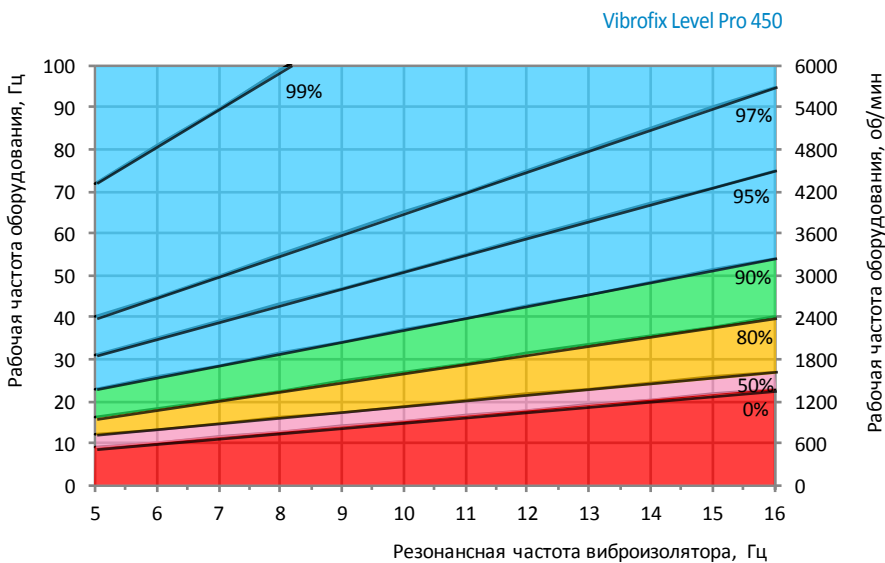
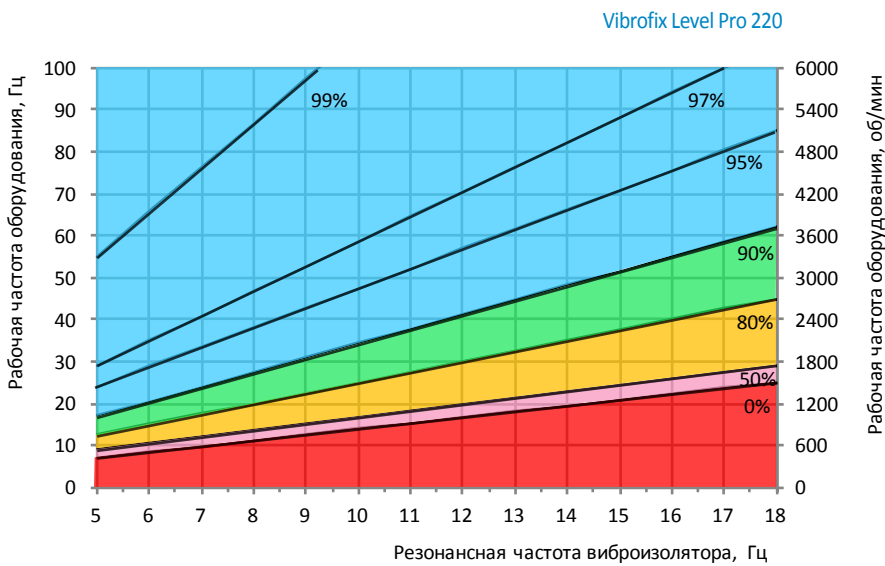
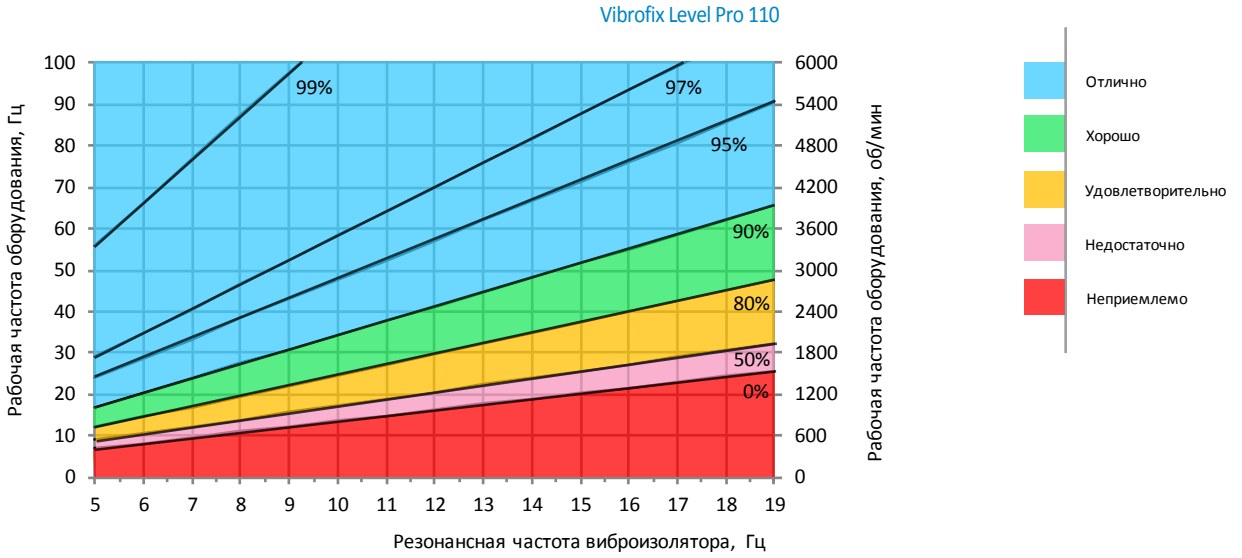


Усадка упругого элемента в зависимости от статической нагрузки при толщине упругого элемента 75 мм

#### Эффективность виброизоляции



#### Эффективность виброизоляции



### Эффективность виброизоляции

Vibrofix Level Pro 850

