

# SPU 67 Thermo

Двустенные ворота со стальными секциями с термическим разделением



## Логистика

Превосходная теплоизоляция благодаря секциям с термическим разделением, со строительной глубиной 67 мм

## Для перевозки и хранения продуктов питания

Ворота SPU 67 Thermo позволяют свести к минимуму температурные потери в зоне проема ворот и поэтому особенно пригодны к использованию в цехах с низкими температурами и в помещениях для хранения продуктов питания.



**Превосходная теплоизоляция,  
показатель  $U = \text{макс. } 0,51 \text{ Вт}/(\text{м}^2 \cdot \text{К})$**



**Промышленные здания**

Калитка с термическим разделением  
без порога для простого  
и безопасного прохода



**Промышленные и складские здания**

Дневной свет в помещении благодаря опциональному остеклению



## SPU F42

**1** Секция ворот, заполненная вспененным полиуретаном, толщиной 42 мм с защитой от защемления пальцев особенно прочная и обеспечивает хорошую теплоизоляцию. Возможна поставка полотна ворот с поверхностью в исполнении с оттиском Stucco или Micrograin.

## SPU 67 Thermo

**2** Превосходная теплоизоляция достигается за счет термического разделения секций толщиной 67 мм без защиты от защемления пальцев\* ворот SPU 67 Thermo. Полотно ворот в обоих вариантах исполнения поверхности имеет одинаковый внешний вид с воротами SPU F42.



\* Указанный диапазон размеров ворот соответствует требованиям стандарта EN 13241-1

Тип ворот	SPU F42		SPU 67 Thermo	
	без калитки	с калиткой	без калитки	с калиткой
<b>Размер ворот</b>				
Ширина макс. (мм)	8000	7000	10000	7000
Высота макс. (мм)	7500	7500	7500	7500

### Теплоизоляция по EN 13241-1, приложение В EN 12428

Показатель U, Вт/(м<sup>2</sup>·К) для ворот размером 5000 × 5000 мм

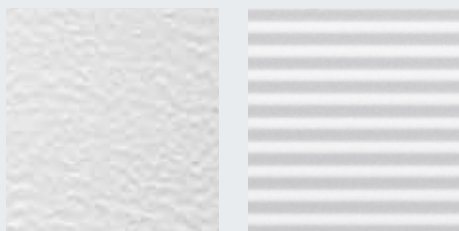
Закрытые секционные ворота с ThermoFrame	1,0	1,2	0,62	0,82
	0,94	1,2	0,51	0,75
секция	0,50	0,50	0,33	0,33

## Превосходная теплоизоляция, 2 поверхности секций

Особенно прочные секции с заполнением из вспененного полиуретана обеспечивают оптимальную теплоизоляцию. Секции толщиной 67 мм предлагают особенно эффективную теплоизоляцию, которая достигается за счет очевидного термического разделения между внешней и внутренней оболочками стальных секций. Это сокращает образование конденсата на внутренней стороне ворот. На Ваш выбор предлагаются без надбавки к цене два варианта поверхности: с оттиском Stucco и Micrograin. Поверхность с оттиском Stucco привлекает равномерным распределением гофров с шагом 125 мм в секции и в переходе между секциями.



Секции с термическим разделением для ворот SPU 67 Thermo



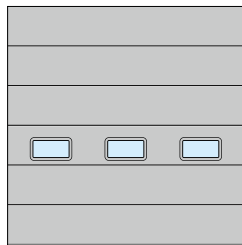
С оттиском Stucco

Micrograin

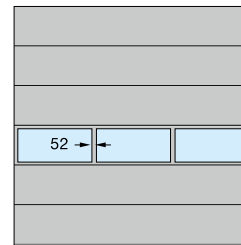
Обзор возможных цветов, см. стр. 47  
Виды остекления, см. стр. 48  
Показатели безопасности по EN 13241-1, см. стр. 57  
Технические данные, см. стр. 82

## Примеры конструкций ворот

Ширина ворот до 4500 мм (пример: 4500 × 4500 мм)

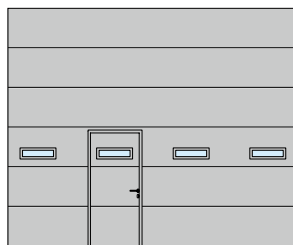


SPU F42, SPU 67 Thermo  
Окно секции, тип E  
Равномерное разделение полей

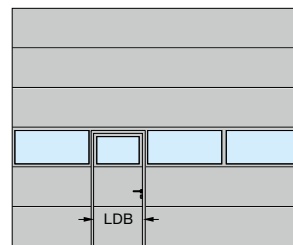


SPU F42, SPU 67 Thermo  
Алюминиевая рама остекления  
Равномерное разделение полей

Ширина ворот до 5500 мм (пример: 5500 × 4500 мм)

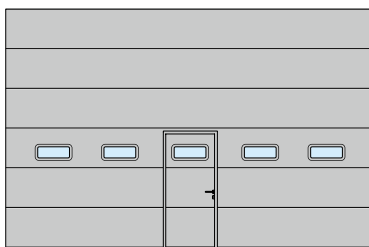


SPU F42, SPU 67 Thermo  
Окно секции, тип D  
Расположение калитки слева

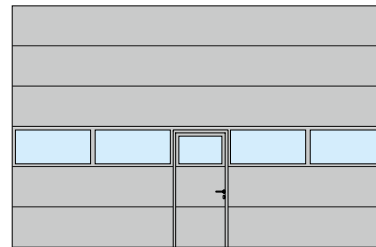


SPU F42, SPU 67 Thermo  
Алюминиевая рама остекления  
Расположение калитки слева

Ширина ворот от 5500 мм (пример: 7000 × 4500 мм)



SPU F42  
Окно секции, тип A  
Расположение калитки посередине



SPU F42, SPU 67 Thermo  
Алюминиевая рама остекления  
Расположение калитки посередине

Ширина прохода в свету (LDB)  
SPU F42: 940 мм  
SPU 67 Thermo: 905 мм

### SPU F42 Plus Одинаковый внешний вид с гаражными секционными воротами

Ворота SPU F42 Plus поставляются по запросу с одинаковым мотивом и отделкой поверхности, как для гаражных секционных ворот Hörmann.



Более подробную информацию Вы найдете в проспекте «Гаражные секционные ворота».