

Компактний завдяки надзвичайно короткій довжині шасі

Велика потужність завдяки потужному двигуну трьохфазного змінного струму, що не потребує технічного обслуговування

Оптимальні ходові якості завдяки системі ProTracLink

Точне позиціонування вантажу завдяки чутливому підйому вантажу

Інноваційна літій-іонна технологія (опціонально)

Тиха робота завдяки системі silentDRIVE (опціонально)



## EJD 118

### Електричний повідковий штабелер (1.800 кг)

Електричний повідковий штабелер Jungheinrich EJD 118 демонструє свої переваги навіть в умовах обмеженого простору, коли вимагається максимальна продуктивність та універсальність застосування. Тому в ньому поєднуються властивості низькопідйомного візка та штабелера, що відрізняється невеликими розмірами та компактністю.

- EJD 118, як низькопідйомний візок, виконує роль ефективного помічника при транспортуванні на невеликі відстані вантажів вагою до 2000 кг.
- Як штабелер із великою висотою підйому, він здатний укласти вантажі на висоті до 2100 мм.
- Як дворівневий штабелер, EJD захоплює одночасно дві європалети одну над одною, тим самим вдвічі скорочуючи час роботи (вантажопідйомність у двоярусному режимі: 800 кг у режимі підйому мачти й 1000 кг у режимі підйому колісних балок).

При цьому, для швидкого та безпечного маніпулювання палетами використовується гідравлічний двигун із регулюванням частоти обертання, а також пропорційна гідравліка, якою можна додатково оснастити цей пристрій. Точне позиціонування вантажу завдяки чутливому підйому (стандартний варіант) і плавному опусканню особливо крихких товарів на стелаж або на підлогу (опція) — все це можна з легкістю виконувати за допомогою EJD 118.

Невелика довжина передньої частини, лише 660 мм, і мала

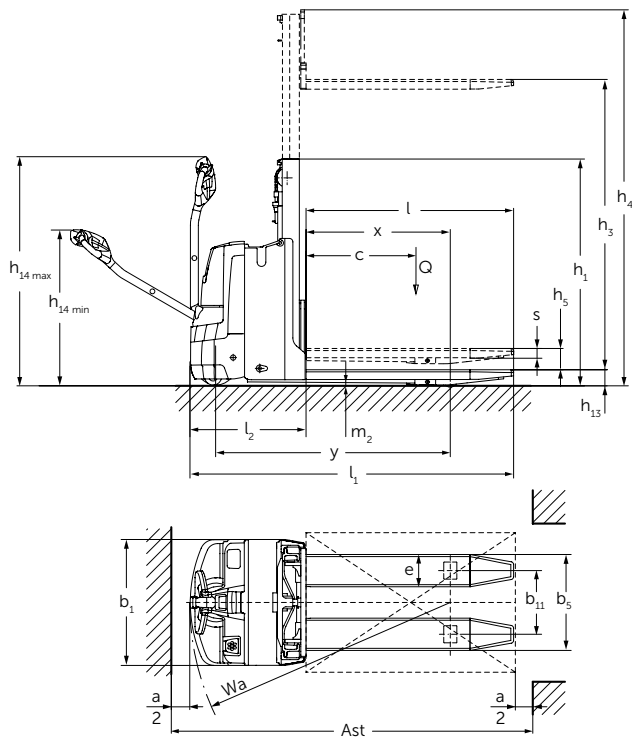
ширина робочого проходу, дозволяють застосовувати EJD 118 у магазинах, у дуже вузьких складських зонах або для завантаження та розвантаження вантажних автомобілів. Невелика габаритна висота й оглядове вікно, вмонтоване в підйомну мачту, забезпечує оператора (незалежно від його зросту) оптимальним оглядом вил та того, що відбувається поряд. Довге руків'я управління потребує від оператора незначних фізичних зусиль і забезпечує високий рівень безпеки.

Із погляду витрат енергії EJD також вражає максимально простим управлінням: у якості додаткового обладнання доступна літій-іонна батарея (110 А·год), яка не потребує технічного обслуговування, може заряджатися за допомогою вбудованого зарядного пристрою, що під'єднується до будь-якої мережевої електричної розетки з напругою 230В. Можливість швидко заряджати акумулятор або виконувати проміжне заряджання забезпечує його гнучке використання для роботи в кілька змін. До того ж опція silentDRIVE створює найкращі передумови для використання в місцях чи протягом відривків часу, що вимагають тиші.

EJD 118 — універсальний повідковий штабелер, який завдяки компактній конструкції та малій вазі, здатний ефективно транспортувати й штабелювати вантажі навіть в умовах обмеженого простору.

**JUNGHEINRICH**  
Machines. Ideas. Solutions.

# EJD 118



Варіанти стандартних вантажопідійомних мачт EJD 118

	Висота підйому $h_3$ (мм)	Мінімальна висота мачти $h_1$ (мм)	Вільний хід $h_2$ (мм)	Максимальна висота мачти $h_4$ (мм)
Одна секція E	1500	1964	1479	1985
	2100	2564	2079	2585
Двосекційна мачта ZT	1660	1350	100	2150
	2010	1530	100	2500
	2100	1570	100	2590

## Технічні характеристики згідно з VDI 2198

Основні характеристики	1.1	Виробник (скорочена назва)		Jungheinrich	
	1.2	Позначення виробника		EJD 118	
				Акумуляторний відсік S	Акумуляторний відсік M
	1.3	Привід		Електричний	
	1.4	Ручне управління, повідкове, стоячи, сидячи, комплектувальник		Повідкове	
	1.5	Вантажопідйомність/номінальне навантаження	Q t	1,8 <sup>4)</sup>	
	1.5.1	Вантажопідйомність/навантаження на мачту	Q t	1 <sup>4)</sup>	
	1.5.2	Вантажопідйомність/ навантаження на рукав з додатковим підйомом	Q t	2 <sup>4)</sup>	
	1.6	Відстань до центру ваги	c мм	600	
1.8	Відстань до вантажу	x мм	912		
1.9	Відстань між осями коліс (колісна база)	y мм	1.426	1.488	
Вага	2.1.1	Загальна маса вкл. акумулятор (див. рядок 6.5)	кг	737	787
	2.2	Навантаження на передню/задню вісь, з вантажем	кг	951 / 1.598	970 / 1.629
	2.3	Навантаження на передню/задню вісь, без вантажу	кг	540 / 197	575 / 212
Колеса/ходові частини	3.1	Шини		Поліуретан	
	3.2	Розмір шин, спереду	мм	Ø 230 x 65	
	3.3	Розмір шин, ззаду	мм	Ø 75 x 95 / Ø 75 x 75	
	3.4	Додаткові колеса (розміри)	мм	Ø 100 x 40	
	3.5	Кількість передніх/задніх коліс (=ведучі)		1x +2 / 2 або 4	
	3.6	Ширина коліс, передні колеса	b <sub>10</sub> мм	508	
	3.7	Ширина коліс, задні колеса	b <sub>11</sub> мм	365	
Основні параметри	4.4	Висота підйому	h <sub>3</sub> мм	1.660	
	4.6	Початковий підйом	h <sub>5</sub> мм	122	
	4.9	Висота руків'я у робочому положенні мін./макс.	h <sub>14</sub> мм	797 / 1.313	
	4.15	Висота опущених вил	h <sub>13</sub> мм	86	
	4.19	Загальна довжина	l <sub>1</sub> мм	1.858	1.920
	4.20	Довжина зі спинкою вил	l <sub>2</sub> мм	660	722
	4.21	Загальна ширина	b <sub>1</sub> /b <sub>2</sub> мм	726	
	4.22	Розміри вил	s/e/l мм	56 / 185 / 1.190	
	4.25	Відстань між зовнішніми сторонами вил	b <sub>5</sub> мм	550	
	4.32	Просвіт над підлогою посередині між осями	m <sub>2</sub> мм	20	
	4.33	Ширина міжстележного проходу, піддон 1000 x 1200 поперек	Ast мм	2.058 <sup>3)</sup>	2.120 <sup>3)</sup>
4.34	Ширина міжстележного проходу, піддон 800 x 1200 уздовж	Ast мм	2.068 <sup>2)</sup>	2.130 <sup>2)</sup>	
4.35	Радіус розвороту	W <sub>a</sub> мм	1.524 <sup>1)</sup>	1.586 <sup>1)</sup>	
Функціональні характеристики	5.1	Швидкість руху з вантажем/без вантажу	км/год	6 / 6	
	5.2	Швидкість підйому з вантажем/без вантажу	м/сек	0,16 / 0,3	
	5.3	Швидкість опускання з вантажем/без вантажу	м/сек	0,19 / 0,19	
	5.8	Макс. підйом, що долається з вантажем/без вантажу	%	8 / 15	
	5.10	Робоча гальмівна система		Генераторна	
Електричне обладнання	6.1	Тяговий двигун, потужність S2 60 хв.	кВт	1,0	
	6.2	Двигун підйому, потужність S3 15%	кВт	1,2	
	6.3	Акумулятор відповідно до DIN 43531/35/36 A, B, C, ні		43535 B	
	6.4	Напруга акумулятора/номінальна ємність K5	год В/А-	24 / 150	24 / 250
	6.5	Вага акумулятора	кг	151	200
	6.6	Споживання енергії за циклом VDI	кВгод/год	0,36	0,4
Інше	8.1	Тип управління приводом		AC speedCONTROL	
	8.4	Рівень шуму відповідно до EN 12053, на рівні голови оператора	дБ (A)	64	

<sup>1)</sup> Вантажний блок піднято; коли вантажний блок опущено + 48 мм

<sup>2)</sup> Діагональ згідно з VDI: + 186 мм

<sup>3)</sup> Діагональ згідно з VDI: + 289 мм

<sup>4)</sup> У дворівневому режимі експлуатації: підйом мачти макс. 0,8 т / повне навантаження макс. 1,8 т

У цьому технічному паспорті, відповідно до директиви VDI 2198, наведено технічні характеристики пристрою у базовому виконанні. У разі використання інших шин, підйомних мачт, додаткового оснащення тощо значення можуть відрізнятися.

# Скористайтесь перевагами



У дворівневному режимі експлуатації: прийняття двох піддонів один над іншим



Універсальні можливості застосування: використання в якості підйомного столу



Висока маневренність завдяки компактним розмірам корпусу



Оптимальний огляд вил і зон навколо них

## Безпечна робота, навіть в умовах обмеженого простору

Завдяки своїм компактним розмірам, EMD оптимально пристосований майже до будь-якого застосування, навіть в умовах обмеженого простору.

- Завдяки малій довжині передньої частини та невеликій ширині робочого проходу, його експлуатація в магазинах з постійним потоком відвідувачем непомітна.
- Оптимальний огляд вантажу завдяки малій габаритній висоті підйомної мачи та вбудованому оглядовому вікну.
- Завдяки невеликій власній вазі можливе використання з автофургонами, на мезонісах і в ліфтах.

## Гнучкість використання

Вбудована функція підйому колісних балок і жорстко під'єднані опорні колеса ProTracLink роблять EJD 118 універсальним інструментом з гнучкими можливостями застосування:

- У ролі підйомного візка з невеликою висотою він ідеально пристосований для транспортування на невеликій відстані вантажів вагою до 2000 кг.
- Як дворівневий пристрій - забезпечує високу продуктивність завдяки транспортуванню двох європалет одна над одною (у разі підйому колісної балки — 1000 кг / у разі підйому мачи — 800 кг).
- Як штабелер, він здатний з легкістю штабелювати вантажі вагою до 1000 кг на висоті до 2100 мм.

## Оптимізоване переміщення палет

Численні функції, що підвищують продуктивність, роблять застосування EJD особливо безпечним і ефективним:

- Точний та плавний підйом вантажу за допомогою гідравлічного двигуна з регулюванням частоти обертання.
- Плавне опускання вантажу завдяки пропорційній гідравліці (опція).
- Довге руків'я управління, яке забезпечує достатню відстань оператора від транспортного засобу.
- Оптимальний огляд кінців вил, навіть для операторів невеликого зросту.

## Стабільність руху

Амортизовані опорні колеса EJD, з'єднані з двоєним хитним важелем ProTracLink, розподіляють опорну реакцію, залежно від ситуації. Це робить можливим його застосування на рампі, а також використання для завантаження та розвантаження вантажних автомобілів.

## Володіння всією інформацією

Двоякий дисплей (опція), що використовується як центральний інструмент для відображення інформації та налаштувань, дозволяє оператору миттєво оцінити ситуацію та швидко відреагувати на неї.

- Індикатор розряду акумулятора, лічильник відпрацьованих годин і повідомлення про події.
- Три програми руху на вибір.
- Активація машини за допомогою програмованої кнопки, PIN-коду чи картки (опція) за технологією EasyAccess.

## Жодних проблем завдяки використанню літій-іонної технології

- Високий рівень готовності завдяки короткій тривалості заряджання: вже через 30 хвилин проміжного заряджання акумулятор повністю заряджений на 50%, а за 80 хвилин — повністю.
- Заміна акумулятора не потрібна.
- Стабільна напруга завжди забезпечує повну потужність.
- Заощадження коштів завдяки більшому часу роботи й відсутності потреби в техобслуговуванні порівняно зі свинцево-кислотними акумуляторами.
- Не потрібні приміщення для заряджання та вентиляція, оскільки під час заряджання не виділяється газ.
- Вбудований зарядний пристрій дозволяє просто заряджати акумулятор, під'єднавшись до будь-якої мережевої електричної розетки з напругою 230 В (опція).

## Інше додаткове оснащення

Широкий вибір аксесуарів дозволяє адаптувати машину відповідно до індивідуальних потреб:

- ТанDEMні вантажні ролики.
- Тихі вантажні ролики.
- Решітка для захисту вантажу.
- Вбудований зарядний пристрій.
- Виконання для холодильних складів.
- Система silentDRIVE дозволяє працювати з дуже низьким рівнем шуму.

ТОВ "ТІ" СТАЛКЕР"  
м.Дніпро  
проспект О. Поля 46а  
+38 (099) 650 0 450  
+38 (098) 650 0 450  
+38 (073) 650 0 450  
info@stalker.com.ua  
stalker.com.ua

Заводи, центри збуту і  
сервіс Jungheinrich у Європі  
ISO 9001/ ISO 14001

ISO 9001  
ISO 14001

Підлогові підйомно-  
транспортні засоби  
Jungheinrich відповідають  
європейським  
вимогам безпеки.



**JUNGHEINRICH**  
Machines. Ideas. Solutions.